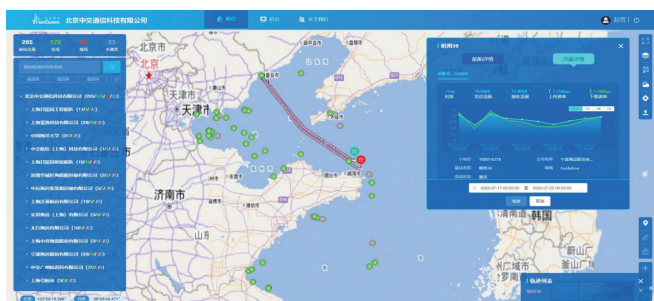


## VSAT介绍

海上宽带VSAT卫星通信网，拥有完全主导权的亚太6D高通量卫星，同时依托自主可控的北京国际移动卫星地面站接入网络及其它10余颗宽波束卫星资源，通信总容量达到50Gbps，单波束容量可达1Gbps以上。丰富的行业卫星通信服务经验和技術积累，着力打造交通运输全球宽带卫星通信网，为各行业用户提供覆盖全球范围内主要陆地和海上运输航线全程的宽带卫星通信服务。



## VSAT业务服务平台

通过VSAT/FBB/AIS多源位置融合实现终端位置的实时跟踪，提供电子海图、船舶位置展示、轨迹查询、船舶管理、终端管理、通信业务查询、气象信息、船上视频等功能。



## 支持多种应用

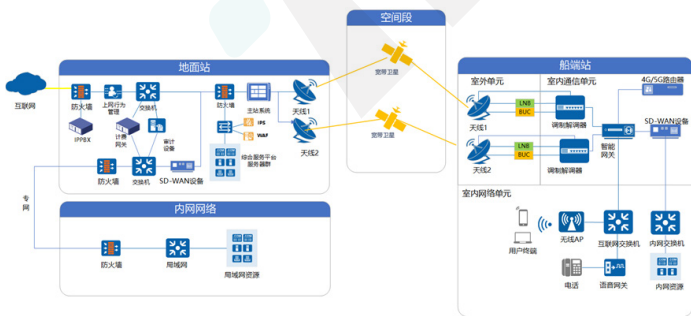
海上宽带VSAT卫星通信网融合了卫星、主站、地面骨干网、服务平台以及增值业务的整体卫星通信系统平台，服务包括基础通信业务和一站式集成服务，可为全球航行的船舶提供高速宽带接入服务。满足航运企业和个人用户设备的互联需求，提供海事应用服务，包括但不限于船端设备远程管理服务、智慧航运等。

# 高通量宽带卫星 (VSAT) 船舶服务管理平台



以海上宽带 (VSAT) 为基础, 借助船端车载天线、视频传输编解码设备、摄像头, 结合人工智能分析软件、视频监控系统和现有平台业务, 实现船舶端视频的**实时监控、行为识别、记录上传留存, 同时兼顾报送船位数据及远程船检**等功能, 为远洋船舶的生产作业、人身安全、日常管理提供更多保障。

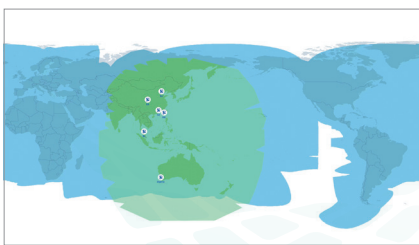
## 卫星通信网络拓扑



## 通信网络覆盖区域图



亚太6D卫星覆盖区域  
(可实现58°E~210°E亚太区域覆盖)



全球通信网覆盖区域  
(当船舶超出亚太6D服务范围时, 系统可自动实现全球通信网的切换, 无需人为干预)

## 北京国际移动卫星地面站

全球化、全天候、全方位的通信保障

北京国际移动卫星地面站, 是中国大陆一所综合性地面站, 有效整合了国际海事卫星通信网、交通运输宽带VSAT卫星通信网、全球海上遇险与安全系统 (GMDSS)、国际搜救卫星系统 (COSPAS-SARSAT)、北斗卫星导航系统等资源, 和中国三大基础电信运营商之间建立专线互联互通, 为用户提供全球无缝覆盖、海陆空全方位应用的天地一体化通信信息网络服务, 7x24小时客户技术支持。

- 5000平方米国际标准电信机房;
- 优质可靠的双路电力系统接入;
- 多线光纤接入基础运营商骨干网络;
- 专业7x24小时技术服务团队。

## 移动卫星“1749”专用号段

“1749”专用号段打破了之前国内公众用户拨打海事卫星电话必须开通国际直拨权的限制, 让通信更加便捷, 让陆地固网、陆地移动通信网与卫星通信网之间实现无缝互联, 实现全天候、网络化、互联互通的新跨越, 实现省钱、方便快捷的电话服务。

## 船端卫星网络通信设备

### 设备特点

- 适配国内以及全球区域船舶
- 最具性价比的产品方案
- 高度集成模式安装使用方便
- 内置船舶姿态自动获取回传

### 设备重量及尺寸

- 重量115Kg
- 外形尺寸Φ1250mm\*H1350mm

